

**SOUHLAS SE STAVBOU**

JMÉNO A PŘÍJMENÍ (FIRMA) : .....

DATUM NAROZENÍ (IČ) : .....

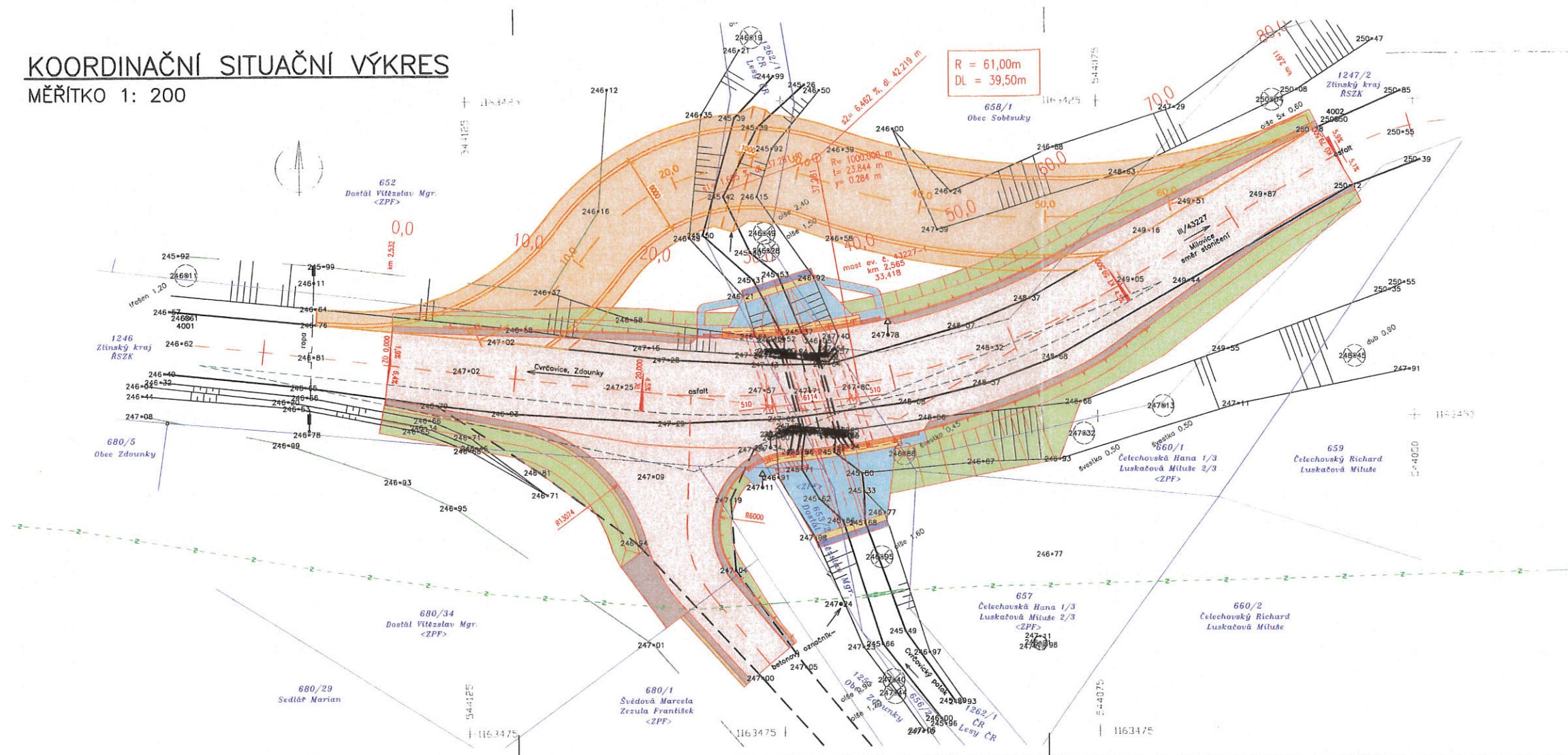
ADRESA : .....

DATUM SOUHLASU: .....

VLASTNORUČNÍ PODPIS: .....

(RAZÍTKO FIRMY a PODPIS)

**KOORDINAČNÍ SITUAČNÍ VÝKRES**  
MĚŘITKO 1: 200



- SEZNAM STAVEBNÍCH OBJEKTŮ:
- SO 101 - DOPRAVNÍ INŽENÝRSKÉ OPATŘENÍ
  - SO 102 - PROVOZBNÍ KOMUNIKACE
  - SO 201 - MOST
  - SO 301 - OPEVNĚNÍ KORYTA

- LEGENDA ČAR:
- STÁVAJÍCÍ STAV
  - NOVÝ STAV
  - PROVIZORNÍ STAV
  - HŘANICE PARCEL
  - PODZEMNÍ POTRUBÍ - ROPOVOD
  - PODZEMNÍ TELEKOMUNIKAČNÍ KABEL

- LEGENDA KATASTRÁLNÍ MAPY:
- 1247/2  
Zlínský kraj  
(RSZK)  
<ZPF>
- Katastrální území:  
Cvrčovice u Zdounek
- ČÍSLA PARCEL KN  
VLASTNÍK PARCELY KN  
PŘÁVO HOSPODÁŘIT  
ZPŮSOB OCHRANY  
KATASTRÁLNÍ ÚZEMÍ

- LEGENDA PLOCH:
- ŽIVNÁ VOZOVNA
  - NEZPEČENÁ HRANICE
  - ŽELEZOBETONOVÁ ŘÍMSA
  - KAMENNÁ DLAŽBA
  - OHMISOVANÁ A ZATŘÁSNĚNÁ
  - TEŽKÝ KAMENNÝ ZÁHOZ
  - DOČASNÝ NÁSP

**DSP/PDPS/RDS**

SOUŘADNICOVÝ SYSTÉM: S-JTSK		VÝŠKOVÝ SYSTÉM: Bpv	
ZMĚNA	DATUM	PROVEDL	PODPIS
ZODPOVĚDNÝ PROJEKTANT ING. PROKOP IVO	VYPRACOVAL ING. KNOBLOCH TOMÁŠ	KONTROLOVAL ING. PROKOP IVO	PROKOP MOSTY s.r.o. Svatého J. 638 00 BRNO mobil: 602 557 057 IČ: 277 31 405 DIČ CZ 277 31 405
INVESTOR Ředitelství silnic Zlínského kraje, příspěvková organizace	DATUM ČERVEN 2018	STAVEBNÍ GRAD KROMĚŘIŽ	FORMÁT 4 A4
STAVBA Silnice III/43227: Cvrčovice u Zdounek, Most ev. č. 43227-1	MĚŘITKO 1:200	STUPEŇ DSP/PDPS/RDS	ČÍSLO ZAKÁZKY PD/001/7
ČÁST B - SOUHRNNÉ ŘEŠENÍ STAVBY	OBSAH PŘÍLOHY KOORDINAČNÍ SITUAČNÍ VÝKRES	ČÍSLO PŘÍLOHY B.2	ČÍSLO PÁRE